



VRAAGPRIJS € 499.000 K.K.

PRINSES MARIJKESTRAAT 58
DINTELOORD



KENMERKEN

Woonoppervlakte	157 m ²
Perceeloppervlakte	323 m ²
Inhoud	613 m ³
Bouwjaar	1985
Aantal slaapkamers	4
Energie label	C



OMSCHRIJVING

Wat een mooie 2-onder-1 kap is dit!

Op de begane grond uitgebouwd en ingedeeld met een leefkeuken aan de achterkant en een woonkamer aan de voorkant van het huis.

Op de eerste verdieping zijn onder andere drie slaapkamers en de badkamer en op de tweede verdieping een fantastisch grote vierde slaapkamer.

Tel daar de mooie grote tuin bij op en je vinkt zo al je woonwensen aan!

Dan staat het ook nog eens op een mooie plek aan de rand van Dinteloord, waardoor je binnen een minuutje heerlijk in de vrijheid van landgoed Westcreecke en de dinteloordse polder kunt zijn.

Vind jij hier nieuw woongeluk?

Begane grond

Bij binnenkomst, stap je in een ruime hal. Deze geeft toegang tot de toiletruimte, de woonkamer en tot de eerste verdieping en er is ook nog voldoende ruimte voor een garderobe.

De toiletruimte is ingericht met een zwevend toilet en een fonteintje.

De woonkamer is aan de voorkant van het huis en wordt van de leefkeuken gescheiden door een stoere pilaar in het midden van de ruimte. De verrassing van het huis zit achter de pilaar: een heerlijke leefkeuken met eiland in het midden. Perfect voor snelle ontbijtjes, uitgebreide borrels en goede gesprekken. Er is ruimte genoeg om ook een grote eettafel te plaatsen en daardoor biedt deze ruimte echt voor ieder wat wils.

De keukeninrichting is met mooie houten kasten en een hardstenen werkblad. Qua apparatuur is er voldoende om je heerlijk culinair uit te leven: 5 pits gasfornuis met oven, afzuigkap, vaatwasser, koelkast en combi oven / magnetron.

De keuken grenst met tuindeuren aan de tuin waardoor de verbinding met buiten eenvoudig wordt gemaakt.

De oorspronkelijk garage van het huis is opgesplitst in een bijkeuken en een (fietsen)berging.

De bijkeuken is ingericht met onder andere vaste bergkasten, een keukenblokje en aansluitpunten voor wasmachine en droger. Hier is ook een extra groepenkast, onderverdeeld met 5 groepen 2 aardlekschakelaars (de hoofd meterkast is in de hal en deze telt 7 groepen en 2 aardlekschakelaars)

Eerste verdieping

Op de eerste verdieping zijn 3 slaapkamers en een badkamer.

De kleinste kamer is met afmetingen van (2,99m * 2,13m) mooi van formaat. Deze kamer is nu in gebruik als kleedkamer, maar kan natuurlijk ook prima dienst doen als slaapkamer of werkkamer.

Slaapkamer 2 en 3 hebben afmetingen van respectievelijk (4,03m * 3,52m) en (3,41m * 3,00m).

Tijd om te ontspannen in deze nette badkamer die alles heeft wat je dagelijks wenst: een douchecabine, ligbad, wastafelmeubel en een wc.

Tweede verdieping

De tweede verdieping is een mooie open slaapkamer.

Deze is in nu in gebruik bij de dochter des huizes, maar we snappen het ook als je hem lekker voor jezelf houdt!

Met 2 grote dakkapellen is dit een heerlijke ruimte met voldoende plek om te slapen, te studeren en te chillen.

De dakkapellen zijn van kunststof en zijn voorzien van HR++ glas.

Er zijn verschillende vaste bergkasten op deze verdieping, heerlijk praktisch voor het opbergen van spullen die je niet dagelijks nodig hebt. In één van de kasten is de CV-opstelling geplaatst (Nefit 2018)

Tuin

De tuin is aangelegd met verschillende terrassen, sierborders en een gazon.

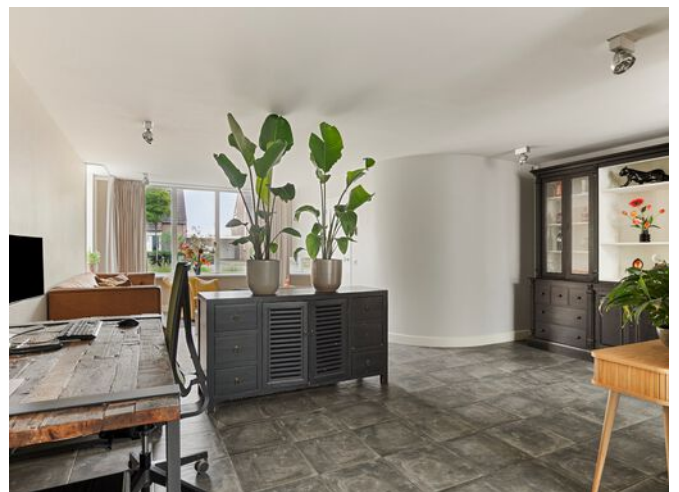
Doordat zowel meteen achter het huis als helemaal achterin in de tuin een terras is aangelegd, kan je naar eigen wens een plekje in de zon of schaduw zoeken.

Met een oppervlakte van ruim 150 m² kan je tuin natuurlijk naar eigen wens verder inrichten: komt er een speeltoestel in of denk je meer aan een overkapping?

Er zijn mogelijkheden genoeg hier!



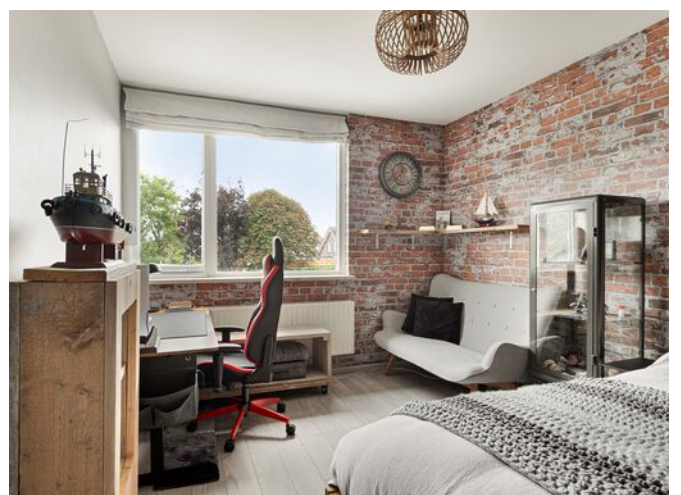
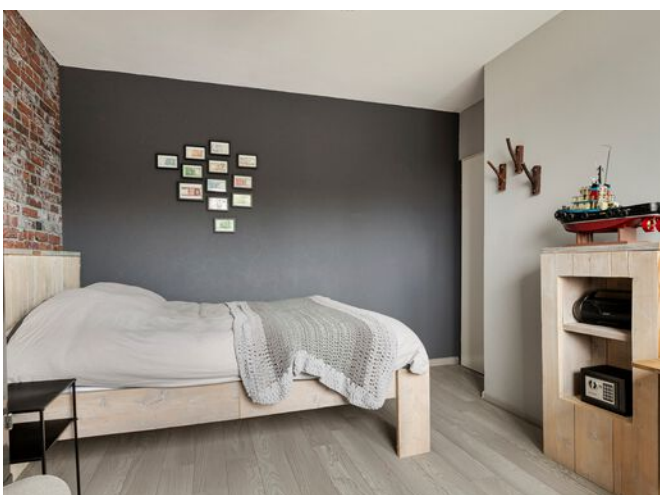






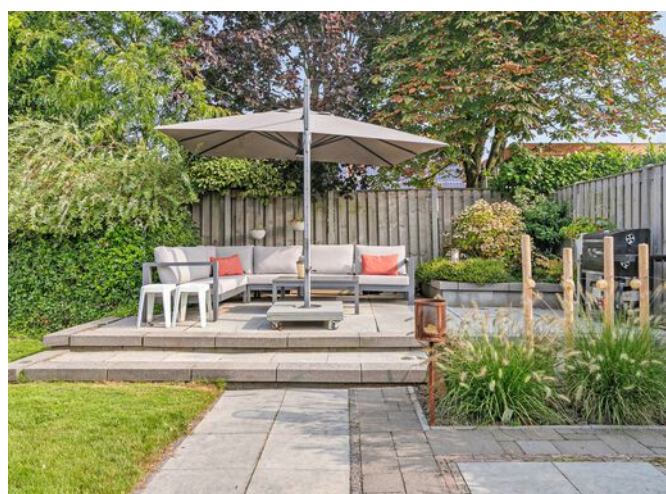














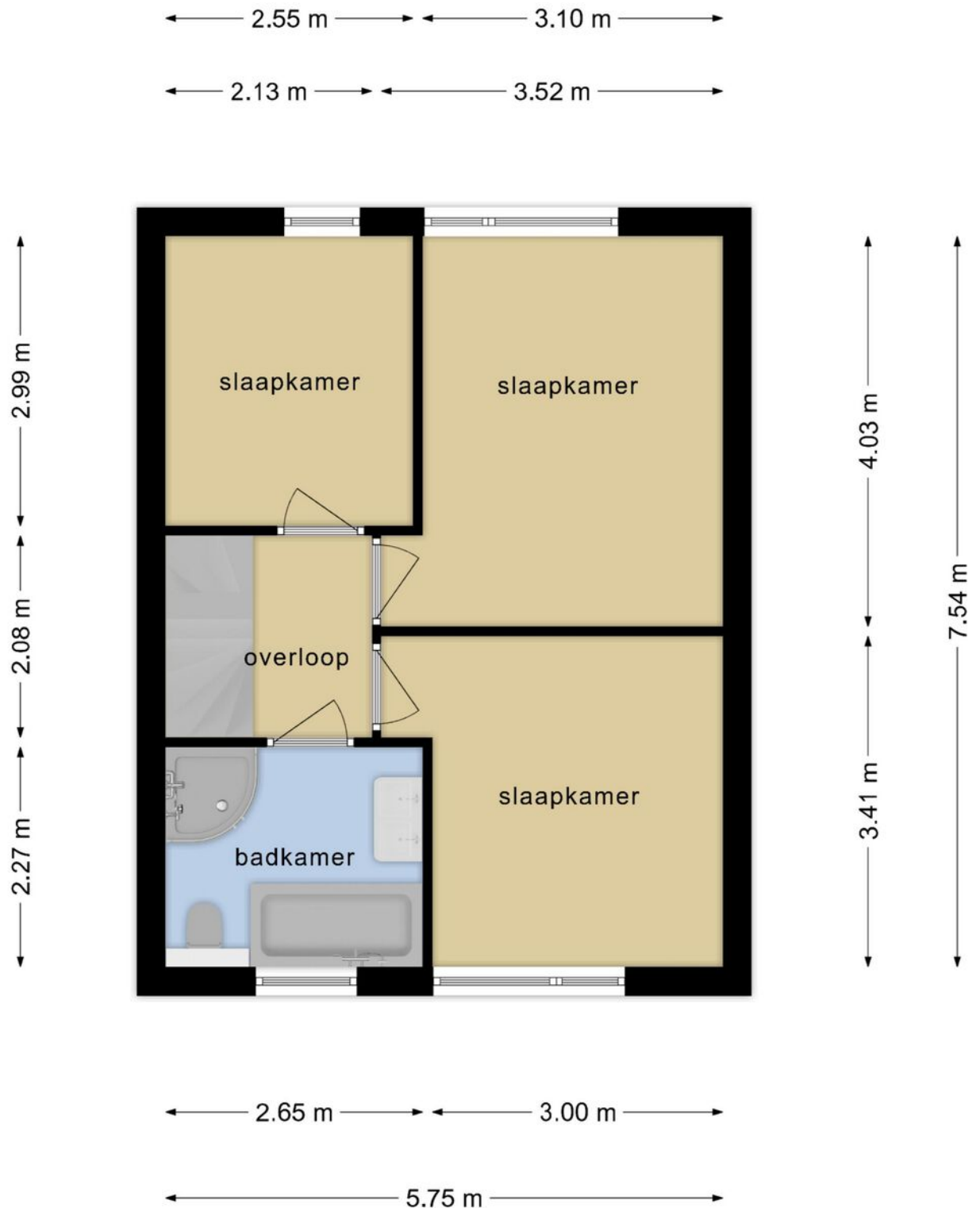


PLATTEGROND



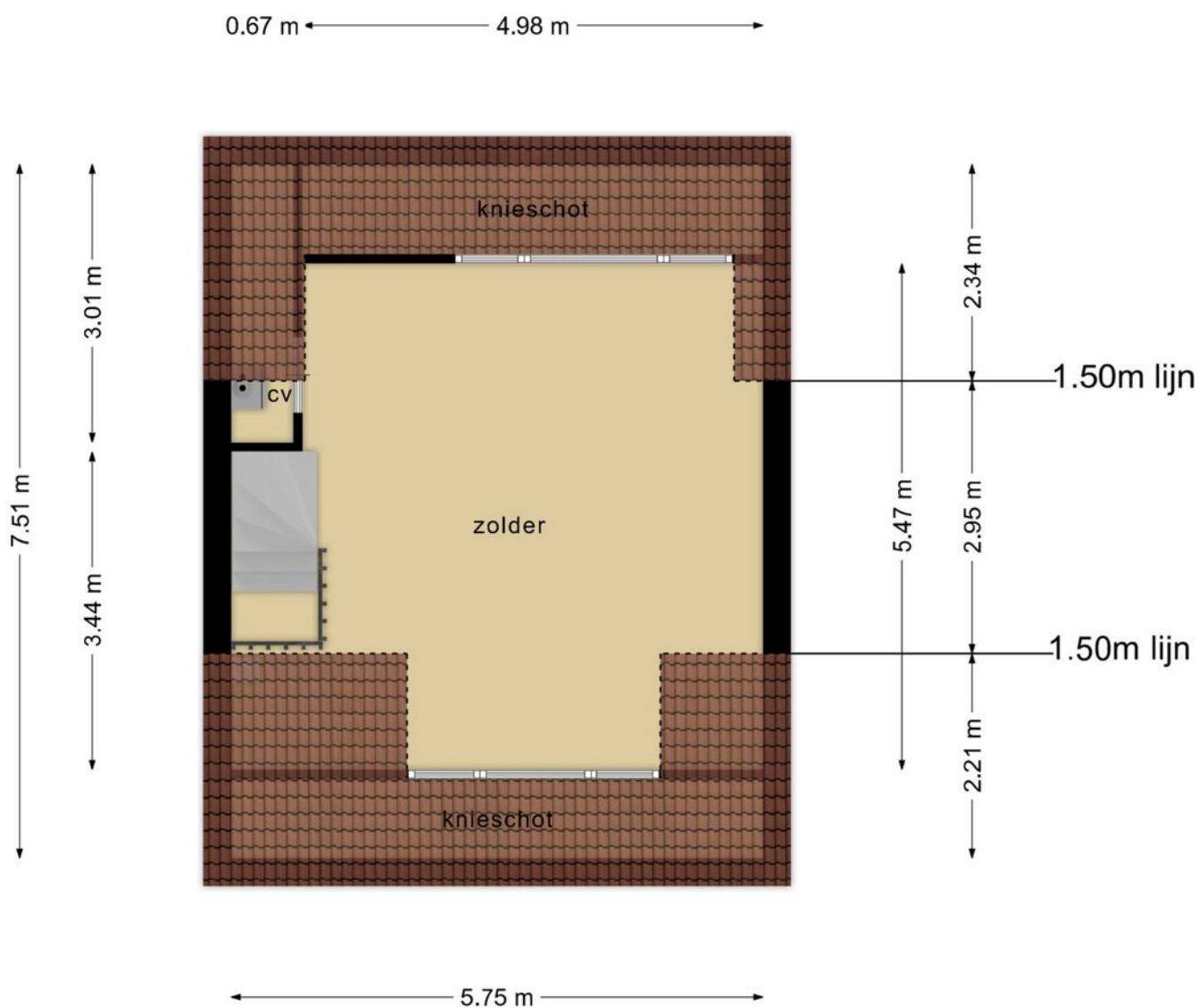
Deze plattegronden zijn opgemaakt voor indicatieve doeleinden.
Hieraan kunnen geen rechten worden ontleend.

PLATTEGROND



**Deze plattegronden zijn opgemaakt voor indicatieve doeleinden.
Hieraan kunnen geen rechten worden ontleend.**

PLATTEGROND



**Deze plattegronden zijn opgemaakt voor indicatieve doeleinden.
Hieraan kunnen geen rechten worden ontleend.**

KADASTRALE KAART

Kadastrale kaart

Uw referentie: Pr Marijkestraat 58



12345	Deze kaart is noordgericht	Schaal 1: 500	
25	Perceelnummer	Kadastrale gemeente Dinteloord	
—	Huisnummer	Sectie G	
—	Vastgestelde kadastrale grens	Perceel 1492	
—	Voorlopige kadastrale grens		
—	Administratieve kadastrale grens		
—	Bebouwing		

Aan dit uittreksel kunnen geen betrouwbare maten worden ontleend.
De Dienst voor het kadaster en de openbare registers behoudt zich de intellectuele eigendomsrechten voor, waaronder het auteursrecht en het databankenrecht.

Voor een eensluidend uittreksel, geleverd op 6 september 2024
De bewaarder van het kadaster en de openbare registers

LIJST VAN ZAKEN

Blijft achter

Gaat mee

Ter overname

NVT

Een huis is meer dan een hoop stenen en beton

Dat weten jij en wij maar al te goed. Het zijn kansen, herinneringen en geluk binnen muren, een plafond en vloer. Zeker bij ons, in de omgeving West-Brabant. Want laten we wel wezen: je vindt er de mooiste plekjes die je maar kunt wensen. Van de gezellige, historische dorpscharten tot de weidse vergezichten.

Toch ontbreekt er iets. Je zoekt nog naar de juiste voordeur in deze omgeving. Een plek

Van boerderij tot dorpskern

De boerderij van onze ouders was het decor van een fijne jeugd en tegenwoordig is een karakteristiek oud pand in het centrum van Dinteloord ons kantoor. Laagdrempelig, net zoals vroeger bij ons thuis. Nog altijd voelen we ons in het groene buitengebied net zo thuis als in het gezellige dorpschart. Wij trekken geen grens, want we zijn maar wat blij dat we ze allebei als ons werkgebied mogen zien; de dorpen en steden in de regio en de omliggende polders en buitengebieden. Een ideale mix van historie, nieuwbouw, natuurschoon, weidse vergezichten, goede voorzieningen, ruimte voor ondernemers etc. Dinteloord en omgeving heeft voor elk wat wils en daar mogen wij makelen.

Een sterke schakel in een sterk netwerk

Breure & Breure is al sinds 1993 actief maatschappelijk betrokken bij de bewoners, de bedrijven, de verenigingen, de evenementen en de groene omgeving van Dinteloord. We ondersteunen duurzame initiatieven die bijdragen aan de leefbaarheid en dat verhoogt het woongenot en vergroot de kansen voor ondernemers. De regio heeft veel te bieden en wij maken zelf ook gebruik van het brede dienstenaanbod dat hier voorhanden is. Door de jaren heen hebben we met veel zorg een betrouwbaar netwerk opgebouwd van creatieve fotografen, ervaren financieel adviseurs, aannemers en andere vakmensen met wie wij graag samenwerken om droomwensen waar te maken. Ook voor jou? Maak eens vrijblijvend een afspraak, want als we elkaar kennen dan kunnen we zorgen voor de ideale match.

